

FICHE TECHNIQUE

Référence **64.052.0 - Pioneer Low S3 ESD SRC**



Protection: embout acier et semelle anti-perforation souple FAP®

Plus: ESD, éléments réfléchissants, HeelTec Support, DGVU 112-191

Tige: cuir pleine fleur lisse

Doublure: BreathActive doublure multifonctions

Assise du pied: evercushion® pro ESD

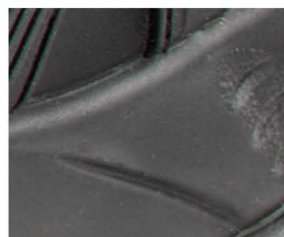
Semelle: semelle PU REBOUND 3.0 avec advanced CELL

Tailles/Largeur: 39 - 47 / 11



Semelle en PU

Le dessin spécial de cette semelle d'usure en PU augmente la zone de contact avec le sol pour une sécurité accrue, même sur des surfaces glissantes.



Semelle intermédiaire „Bounce“

La semelle intercalaire se compose d'un PU spécial qui contient un grand nombre de petites bulles, quantité bien supérieure aux semelles intermédiaires PU traditionnelles. Ceci garantit un amorti optimal tout en réduisant le poids de la chaussure de façon significative.



advanced CELL

Inlay anti-glissement pour un excellent amortis-ement et une adhésion aux surfaces sèches et humides, permet une protection optimale des articulations et maximise la stabilité du pied.



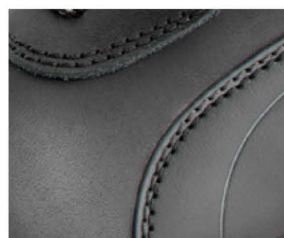
Embout acier

Embout de protection acier large pour plus de confort et de liberté pour les orteils.



PUMA evercushion® pro ESD

La structure de l'assise du pied est conçue pour un amorti maximum depuis le contact et pendant tout le déroulement naturel du pied, apportant ainsi du soutien dans les zones de compression. Le tissu résistant sur la partie supérieure et les perforations à l'avant du pied assurent une parfaite circulation d'air et un confort optimal.



Tige

Le tige consiste en cuir pleine fleur robuste, extrêmement résistant à l'abrasion. Le matériau souple et lisse offre une protection optimale contre l'humidité infiltrante tout en étant facile à nettoyer.

Arsitec.ch
PROTECTING YOU SINCE 1953

Arsitec AG

Industrie Neuhof 25
3422 Kirchberg BE

Tel. (D) 034 427 00 58

Tel. (F) 022 318 00 58

Fax 034 427 00 68

info@arsitec.ch

www.arsitec.ch

www.puma-safety.com